

TOP EXIT dgt

FUNZIONAMENTO

TOP EXIT dgt è un dispositivo di chiusura “intelligente”, progettato e realizzato appositamente per l’installazione su serramenti metallici in acciaio e alluminio. Il movimento motorizzato dei catenacci (e dello scrocco) è controllato da appositi sensori e da un potente microprocessore, che assicurano all’utente la costante messa in sicurezza del serramento, e/o il collegamento a impianti di allarme ed access control.

Il software della serratura consente di gestire la funzione di “fermo a giorno”, con catenacci costantemente arretrati permettendo così il libero accesso del pubblico.

Top EXIT dgt è ora disponibile in tre diversi modelli, ognuno adattabile a specifiche applicazioni. Tutte le versioni dispongono della movimentazione meccanica, con cilindro e/o maniglione anti-panico, assolutamente libera da vincoli legati alla presenza della rete di alimentazione o impedimenti derivanti dal funzionamento in contemporanea del motore.

In base a queste ed altre caratteristiche, è importante sottolineare che i modelli B e C sono stati testati in base alla normativa Europea EN 1125, ed hanno ottenuto la certificazione per poter essere installati su porte di emergenza.

L’elettronica di gestione è predisposta per consentire l’apertura della serratura dall’esterno del locale attraverso l’utilizzo di accessori quali lettori di prossimità, radiocomandi e chiavi elettroniche.



exit dgt

CARATTERISTICHE TECNICHE

Alimentazione	220 VAC (alimentatore a bordo) 50Hz 15W
Consumo	1 A in fase di spunto 0,2 A in riposo
Tempi di cortesia	tempo di richiusura all'accostamento dell'anta: impostato di serie a 2 sec. tempo di richiusura se l'anta non viene aperta: manuale: 1÷30 sec. (impostato di serie a 5 sec.) comandi remoti elettronici: 1÷30 sec. (impostato di serie a 15 sec.)
Temperatura di funzionamento	-20°C ÷ +85°C
Entrata	35 mm
Catenacci basculanti con escursione 25 mm (una mandata)	
Monitoraggio della posizione del catenaccio e accostamento dell'anta	



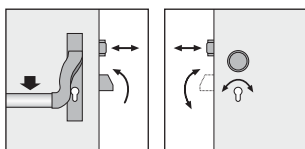
APPLICAZIONI

La serratura motorizzata **TOP EXIT dgt**, si adatta all'installazione su serramenti a montante in alluminio e ferro, e grazie alla funzione "antipanico", si rende adatta anche per uscite di sicurezza. È ideale nelle applicazioni ove è necessario un livello di sicurezza superiore ed un controllo a distanza degli accessi: centri di elaborazione dati, banche, musei, laboratori, ma anche uffici, ingressi condominiali ed abitazioni residenziali. La serratura è compatibile con sistemi di controllo accessi e domotici e tra l'altro consente il controllo a distanza dello stato della serratura attraverso la trasmissione di messaggi via SMS (opzionale).

TOP EXIT dgt è disponibile in tre versioni:

TIPO A

con rullo regolabile
certificata alla normativa
pr EN 12209

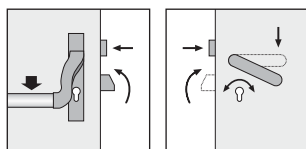


DALL'INTERNO
- maniglione antipanico per aprire
- chiave per aprire e chiudere con i catenacci

DALL'ESTERNO
- la chiave aziona i catenacci sia in chiusura che in apertura

TIPO B

con scrocco
certificata alle normative
pr EN 12209 e UNI EN 1125 CE

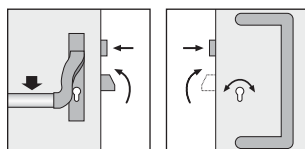


DALL'INTERNO
- maniglione antipanico per aprire
- chiave per aprire e chiudere con i catenacci

DALL'ESTERNO
- la chiave aziona i catenacci sia in chiusura che in apertura

TIPO C

con scrocco motorizzato
certificata alle normative
pr EN 12209 e UNI EN 1125 CE



DALL'INTERNO
- maniglione antipanico per aprire
- chiave per aprire e chiudere con i catenacci

DALL'ESTERNO
- la chiave aziona i catenacci sia in chiusura che in apertura

