

FIAM
hi tech



x1R

SERRATURA ELETTRONICA
PER PORTE BLINDATE
CON MOVIMENTO MOTORIZZATO
E CONTROLLO DIGITALE

Attenzione!!!
x1R Top Line:
modello fuori
produzione;
disponibile solo
per ricambi.

MANUALE D'USO E MANUTENZIONE

Gentile Cliente,

la sua porta è equipaggiata con una serratura elettronica con movimento dei catenacci di chiusura motorizzato, a controllo digitale integrato.

La ricerca e l'esperienza FIAM hanno portato alla realizzazione di un prodotto che attualmente offre il massimo risultato in termini di sicurezza ed affidabilità. Per conoscere al meglio il prodotto e sfruttare tutte le sue prestazioni, legga e conservi questo opuscolo. Le tornerà utile per una nuova eventuale programmazione o il controllo del suo accesso, nonché per la sua ordinaria manutenzione.

Cos'è e come funziona	2
Placca interna ed esterna	3
Programmazione di base	4
Uso e funzionamento	8

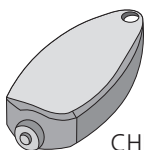
La vostra è una porta intelligente. Infatti, x1R è una serratura che al tradizionale funzionamento "a chiave", sempre disponibile anche in assenza di alimentazione elettrica o di insorgere di eventuali guasti o danni di natura elettrica o elettronica, abbina la gestione controllata elettronicamente dell'apertura della vostra porta blindata. La chiusura della serratura avviene in modo automatico non appena la stessa viene accostata.

In questo concetto si riassumono innumerevoli prestazioni che x1R può offrirvi, e che nelle pagine di questo manuale vi verranno illustrate in modo semplice e intuitivo.

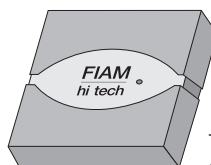
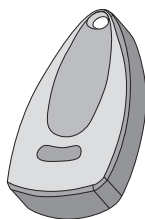
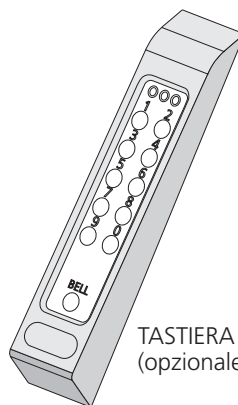
A seconda dei diversi modelli disponibili la vostra porta è apribile con:

- **chiave elettronica vedi pagina 6**
- **radiocomando (opzionale) vedi pagina 7**
- **trasponder (opzionale)**
- **tastiera (opzionale)**

verificate a quale modello corrisponde il prodotto da voi acquistato e consultate la pagina di riferimento.



CHIAVE ELETTRONICA

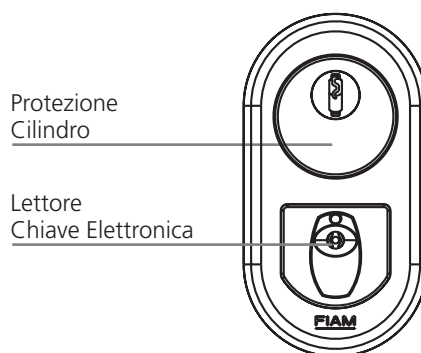
TRANSPONDER
(opzionale)RADIOCOMANDO
(opzionale)TASTIERA
(opzionale)

PLACCA ESTERNA

La placca esterna ospita la protezione del cilindro meccanico, il cui compito è appunto quello di difendere da attacchi perpetrati da malviventi uno dei punti delicati della vostra porta. Per questo motivo questa particolare protezione è realizzata in acciaio temprato e offre alte resistenze alla foratura ed allo "strappo".

Se la vostra porta è gestita da chiavi elettroniche, nella parte inferiore della placca si trova il ricevitore del codice elettronico. (vedi pagina 6).

Non sono alloggiati ulteriori circuiti o altro che potrebbero essere attaccati in caso di tentativi di scasso.

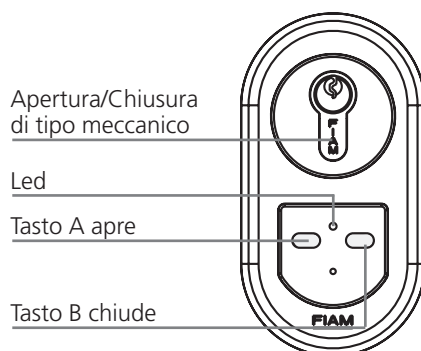
**PLACCA INTERNA**

sulla placca interna, oltre all'alloggiamento del lato interno del cilindro, che consente in qualsiasi momento la movimentazione meccanica della serratura, ossia l'apertura e la chiusura della vostra porta per mezzo delle chiavi, trovano posto i due tasti per l'apertura e la chiusura a mezzo del motore incorporato alla serratura.

Premendo il tasto A si provvede all'apertura della porta. Il tasto B invece provoca la fuoriuscita rapida dei catenacci e la conseguente chiusura della serratura.

Tuttavia, come già accennato, x1R provvede in maniera autonoma ed automatica alla messa in sicurezza della vostra porta, richiudendo la serratura ogni qualvolta viene accostata la porta, garantendo perciò la massima tranquillità per la vostra sicurezza.

I due tasti A e B sono inoltre usati per la programmazione delle funzioni d'uso (vedi pagina 4). All'interno della placca sono posizionati anche un "buzzer" per gli avvisamenti acustici ed un led di segnalazione.

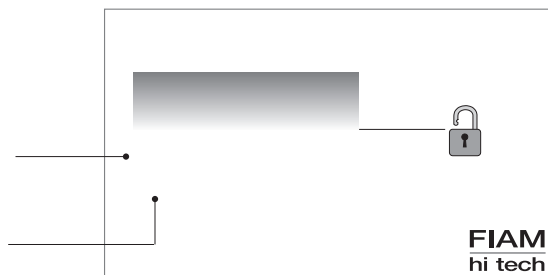


Abbiamo già detto che la serratura elettronica FIAM x1R consente di:

- aprire dall'esterno dell'abitazione con un comando di tipo elettronico
- chiudere automaticamente e mettere sempre in sicurezza la vostra porta
- uscire dal locale, o consentire l'ingresso di visitatori, in modo semplice e rapido unicamente pigiando un pulsante, anche in posizione remota

Per modificare le funzioni di base, abilitare o disabilitare il consenso all'utilizzo di radiocomandi, chiavi elettroniche eccetera, **è necessario preventivamente accedere alla modalità PROGRAMMAZIONE. Prima di ogni procedura si deve:**

1. tenere premuti contemporaneamente il pulsante di apertura A ed il pulsante di chiusura B posti sulla placca interna (figura 1) sino a quando il buzzer emette 5 segnali acustici brevi ed il led, contemporaneamente lampeggia per 5 volte.
2. Digitare il PIN code



Tenere a portata di mano la tessera riportante il PIN code (Personal Identify Number) ed il Serial Number. Conservate con cura questa tessera. I codici riportati vi consentono l'accesso alla programmazione delle funzioni di base della vostra porta, e permettono l'esatta identificazione del prodotto in caso di assistenza del nostro personale tecnico.

È possibile uscire in qualsiasi momento dalla fase PROGRAMMAZIONE tenendo premuto A sino a che il buzzer emette 5 segnali acustici

ATTENZIONE: il sistema esce automaticamente dalla modalità PROGRAMMAZIONE se non vengono eseguite operazione per più di trenta secondi.

Digitare ora il vostro PIN code, agendo attraverso il tasto A con le seguenti modalità:

esempio con PIN code 2435

- immettere la prima cifra premendo due volte il tasto A (2435). Confermare premendo B. il led lampeggia due volte.
- immettere la seconda cifra premendo quattro volte il tasto A (2435). Confermare premendo B. il led lampeggia due volte.

Proseguire con la stessa modalità confermando le quattro cifre componenti il vostro PIN code. Se il PIN code immesso è corretto, il buzzer emetterà cinque segnali acustici brevi ed il led, contemporaneamente lampeggerà a conferma dell'inizio della fase di programmazione.

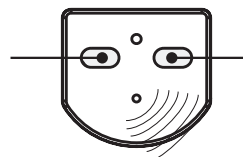


Figura 1

TEMPO DI SICUREZZA T1

Qualora venga eseguito un comando di apertura, elettronico o meccanico, dall'esterno o dall'interno del locale, ma non venga fisicamente aperta la porta, il software gestisce la richiusura della serratura. Il tempo di sicurezza impostato in fabbrica è di 15 secondi.

MODIFICA DEL TEMPO T1

accedere alla programmazione digitando il proprio PIN code.

Dopo la conferma dell'accettazione del PIN code:

- premere due volte il tasto A.
- premere B. Il buzzer ed il led emettono due segnali di conferma.
- quindi premere A per un numero di volte pari al numero di secondi che si vuole impostare (ad esempio premere A per 7 volte se si desidera avere un tempo di sicurezza pari a 7 secondi).
- premere B per conferma. Il buzzer ed il led emettono un numero di segnali acustici e visivi pari ai secondi impostati.
- se il tempo è quello desiderato, premere di nuovo B. il buzzer ed il led emettono due segnali di conferma.
- uscire dalla fase di programmazione (premendo A sino che il buzzer emette 5 segnalazioni acustiche).

CONTROLLO SCROCCO T2.

A seguito di un comando di apertura elettronico, proveniente dall'esterno o dall'interno del locale, il motore della serratura determina il movimento dei catenacci e dello scrocco. Quest'ultimo resta trattenuto, consentendo l'ingresso al locale, per un tempo che in fabbrica è impostato a 4 secondi. (Figura 2). È possibile variare questo periodo o escludere completamente l'arretramento dello scrocco, comandando così l'apertura della porta attraverso una maniglia esterna.

Questa funzione, di fatto trasforma momentaneamente x1R in una normale serratura meccanica.

MODIFICA DEL TEMPO T2

accedere alla programmazione digitando il proprio PIN code.

Dopo la conferma dell'accettazione del PIN code:

- premere il tasto A.
- premere B. Il buzzer ed il led emettono un segnale di conferma.
- quindi premere A per un numero di volte pari al numero di secondi che si vuole impostare (ad esempio premere A per 7 volte se si desidera avere un tempo di sicurezza pari a 7 secondi).
Se si desidera escludere il movimento dello scrocco (tempo T2 a 0 secondi) passare direttamente alla fase terminale dell'operazione, ossia premendo di nuovo B, così che il buzzer ed il led emetteranno due segnali di conferma.
- premere B per conferma. Il buzzer ed il led emettono un numero di segnali acustici e visivi pari ai secondi impostati.
- se il tempo è quello desiderato, premere di nuovo B. il buzzer ed il led emettono due segnali di conferma.
- uscire dalla fase di programmazione (premendo A sino che il buzzer emette 5 segnalazioni acustiche).

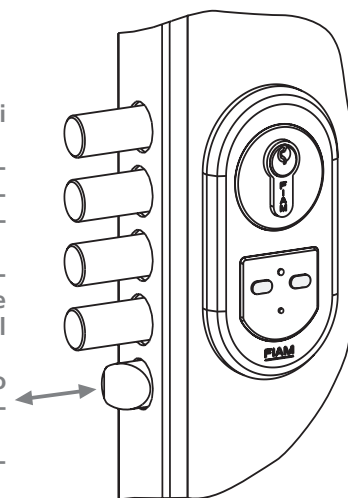


Figura 2

ABILITAZIONE/DISABILITAZIONE CHIAVI ELETTRONICHE

Normalmente, se la vostra porta è dotata di questo sistema, in dotazione vi sono due o più chiavi elettroniche (figura 3) a seconda della richiesta del Cliente. È possibile comunque attivare nuove chiavi o disattivare alcune di esse qualora Lei lo ritenga necessario.

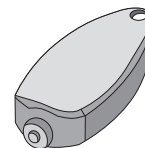


Figura 3

per abilitare nuove chiavi elettroniche

accedere alle procedure digitando il proprio PIN code.

Dopo la conferma dell'accettazione del PIN code:

- **premere A per 3 volte. Premere B per una volta. Il buzzer ed il led confermano emettendo 3 segnalazioni.**
- **presentare, una alla volta, le chiavi elettroniche appoggiandole all'apposito lettore posto sulla placca esterna (figura 4). Ad ogni chiave presentata il led lampeggia.**
- **al termine dell'avvenuta presentazione delle nuove chiavi, premere B una volta. Il buzzer ed il led emettono due brevi segnalazioni di conferma.**
- **uscire dalla fase di programmazione (premendo A sino che il buzzer emette 5 segnalazioni acustiche).**

per disabilitare le chiavi elettroniche

premessa: Per escludere una o più chiavi, è necessario preventivamente cancellare la "lista" completa delle chiavi in uso ed in vostro possesso. Al termine della procedura, una chiave smarrita o rubata non potrà più essere in grado di aprire la vostra porta, in quanto non registrata nella nuova lista da voi stessi creata. Per la registrazione della nuova lista è possibile l'utilizzo delle chiavi precedentemente in uso;

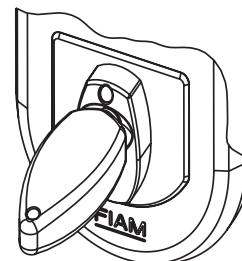


Figura 4

Accedere alle procedure digitando il proprio PIN code.

Dopo la conferma dell'accettazione del PIN code:

- **premere A per 3 volte. Premere B per una volta. Il buzzer ed il led confermano emettendo 3 segnalazioni.**
- **premere A per 5 volte. Premere B per una volta. Attendere che il buzzer ed il led confermino con 5 segnalazioni.**
- **premere B per una volta. Il buzzer ed il led emettono 2 segnalazioni.**
- **uscire dalla fase di programmazione (premendo A sino che il buzzer emette 5 segnalazioni acustiche).**

Ora sono state cancellate tutte le chiavi in "lista". Per creare la nuova lista di chiavi abilitate, procedere come al capoverso "per abilitare nuove chiavi".

ABILITAZIONE/DISABILITAZIONE RADIO COMANDI

Se la vostra porta è dotata di questo sistema, in dotazione vi sono due o più radio comandi a seconda della richiesta del Cliente. È possibile comunque attivare nuovi radio comandi o disattivare alcuni di essi qualora Lei lo ritenga necessario. Inoltre tutte le serrature x1R sono predisposte al funzionamento con radio comando. **Anche se la vostra porta attualmente non è provvista di questa opzione, potete attivarla in qualsiasi momento, in modo semplice ed autonomo, attenendosi alle seguenti procedure:**

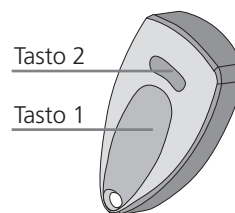


Figura 5

per abilitare nuovi radio comandi

accedere alle procedure digitando il proprio PIN code.

Dopo la conferma dell'accettazione del PIN code:

- **premere A per 4 volte. Premere B per una volta. Il buzzer ed il led confermano emettendo 4 segnalazioni.**
- **presentare in prossimità della porta (max 1 metro) uno alla volta, i nuovi radio comandi, premendo il tasto 1 (figura 5) sino a che il buzzer ed il led emettono 2 segnali di conferma.**
- **successivamente, per ogni radio comando, confermare premendo il tasto B una volta. Il buzzer ed il led emettono due brevi segnalazioni di accettazione per ogni radio comando presentato.**
- **uscire dalla fase di programmazione (premendo A sino che il buzzer emette 5 segnalazioni acustiche)**

per disabilitare i radio comandi

premessa: Per escludere uno o più radio comandi, è necessario preventivamente cancellare la "lista" completa dei radio comandi in uso ed in vostro possesso. Al termine della procedura, un radio comando smarrito o rubato non potrà più essere in grado di aprire la vostra porta, in quanto non registrato nella nuova lista da voi stessi creata. Per la registrazione della nuova lista è possibile l'utilizzo dei radio comandi precedentemente in uso;

Accedere alle procedure digitando il proprio PIN code.

Dopo la conferma dell'accettazione del PIN code:

- **premere A per 4 volte. Premere B per una volta. Il buzzer ed il led confermano emettendo 4 segnalazioni.**
- **premere A per 5 volte. Premere B per una volta. Attendere che il buzzer ed il led confermino con 5 segnalazioni.**
- **premere B per una volta. Il buzzer ed il led emettono 2 segnalazioni.**
- **uscire dalla fase di programmazione (premendo A sino che il buzzer emette 5 segnalazioni acustiche)**

Ora sono stati cancellati tutti radio comandi in "lista". Per creare la nuova lista di radio comandi abilitati, procedere come al capoverso "per abilitare nuovi radio comandi".

Porta equipaggiata con chiavi elettroniche

Porre a contatto la vostra chiave elettronica con il lettore posto sulla placca esterna. Il software di x1R arretra i catenacci e consente l'ingresso al locale (figura 4, pagina 6).

L'accostamento dell'anta della porta determina la richiusura automatica della serratura, senza ulteriori manovre aggiuntive, garantendovi la massima sicurezza in ogni momento.

La chiave elettronica FIAM è protetta da un codice irripetibile, con più di 2 miliardi di combinazioni possibili.

In caso di smarrimento o di furto procedere come descritto in "Abilitazione e disabilitazione di chiavi elettroniche" (pagina 6)

Porta equipaggiata con radio comando

Il vostro radio comando può funzionare ad una distanza dalla porta che varia a seconda del tipo di installazione effettuato. Il minimo garantito è comunque 1 metro.

Premendo il tasto 1 (figura 5) la serratura cambia stato.

Si apre se chiusa, si chiude se aperta.

L'accostamento dell'anta della porta determina la richiusura automatica della serratura, senza ulteriori manovre aggiuntive, garantendovi la massima sicurezza in ogni momento.

Premendo il tasto 2 del radio comando (figura 5) la serratura entra nella fase "fermo a giorno"

In questa condizione ogni volta che la porta viene accostata, il software non richiude automaticamente la serratura, consentendo così il libero accesso. Questa è una funzione temporanea, ideale in ambienti pubblici o privati, ed in presenza di un notevole afflusso giornaliero, che può essere semplicemente annullata unicamente premendo nuovamente il tasto 1, o con un impulso della chiave elettronica, o semplicemente azionando le chiavi meccaniche, riportando la porta (nelle ore notturne) al suo stato di massima sicurezza.

È importante ricordare che x1R è stata progettata prevedendo la possibilità di connessione a sistemi di allarme ed antifurto.

La scheda elettronica infatti è dotata di contatti puliti atti ad ospitare il collegamento necessario. Questo significa che ogni qualvolta lei uscirà dalla sua casa, se lo vorrà, ed unicamente accostando la porta, x1R provvederà a mettere l'abitazione in sicurezza "totale", anche attivando l'allarme.

Lo stesso avverrà al suo rientro: al momento del consenso per l'apertura della porta, automaticamente, verrà disattivato il sistema di allarme.

FIAM

hi tech

FIAM Srl

Via Don Fasola, 4 - 22069 Rovellasca (Co) - Italy - Tel. +39 02 96 74 04 20 - Fax +39 02 96 74 03 09
e-mail: info@iseo.eu - website: www.fiamserrature.it
An Iseo Holding s.p.a. Company